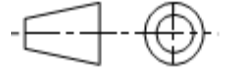


Le dessin technique est un moyen de COMMUNICATION pour que tous les dessinateurs et techniciens puissent se comprendre. Ils utilisent les mêmes règles d'écriture et de dessin.

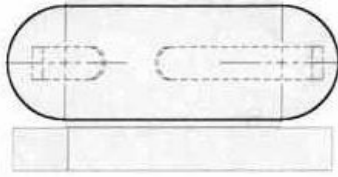
Toutes les règles sont consignées dans un livre appelé NORMES du Dessin Technique et édité par l'AFNOR

(Association Française de NORmalisation). Le symbole de la Norme Européenne est :

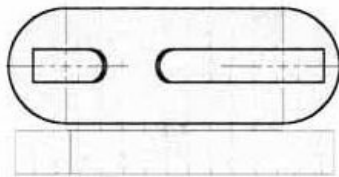
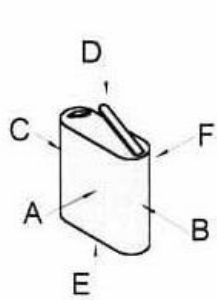
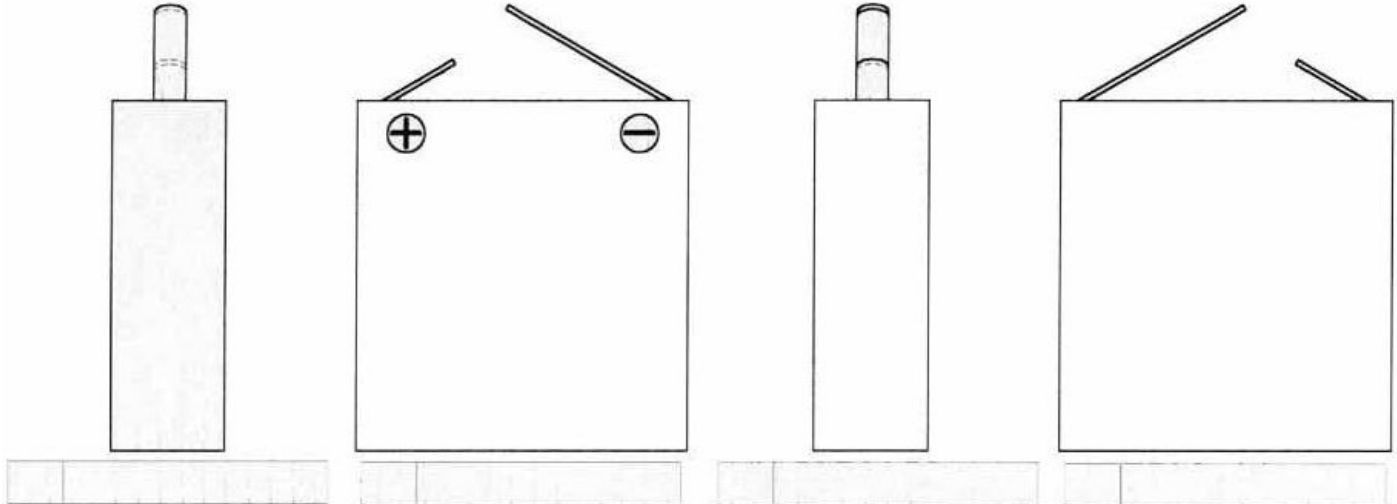


Projection orthogonale

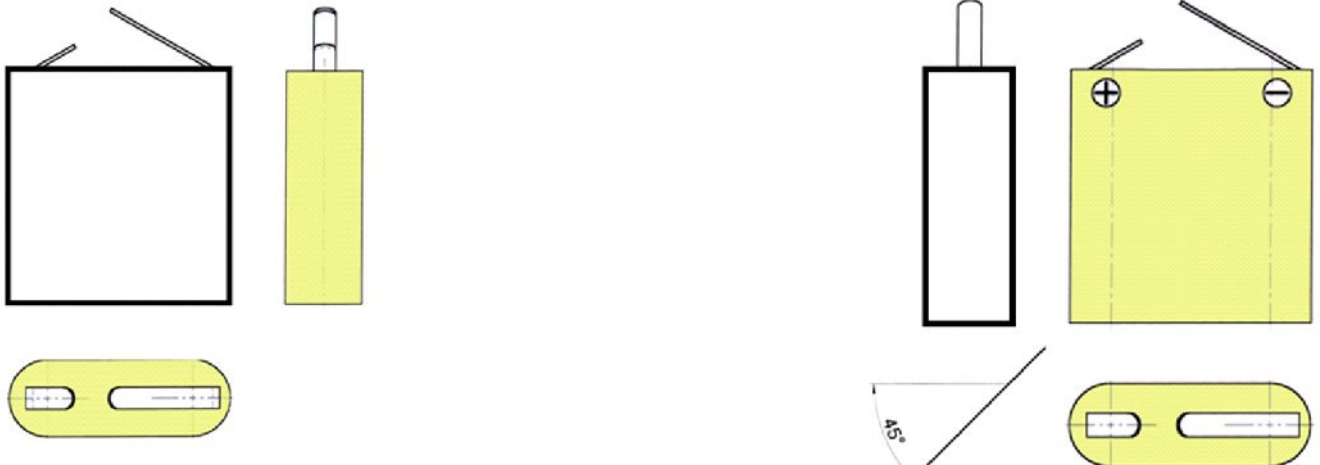
Exemple 1 : Pile



Remarque: L'observateur se place dans la direction donnée par les flèches.



Repère	Position de l'observateur par rapport à la vue de face	Position de la vue par rapport à la vue de face	Nom de la vue
A			
B			
C			
D			
E			
F			



Exemple 2 : Voiture

